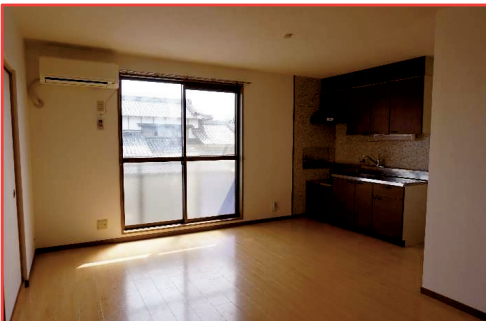
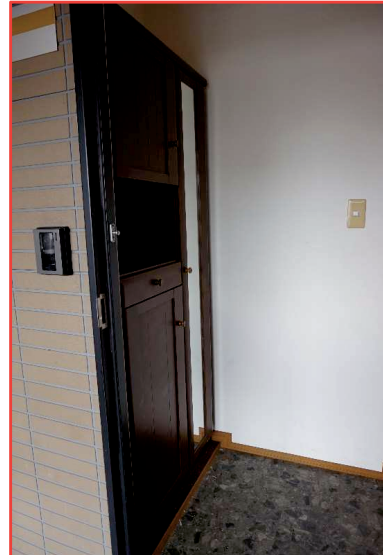




物件名	ルミエールコートA棟		
住所	糸島市浦志3丁目12-30		
構造	木造		
階数	2階建て	総戸数	8戸
間取り	3LDK	広さ	65.83㎡
内訳	LDK12.75帖、和6帖、洋6帖、洋5.25帖		
向き	南		
竣工	平成7年11月		
交通	JR筑肥線 筑前前原駅 徒歩21分 昭和バス浦志停 徒歩5分		
設備	風呂トイレ別、シャブードレッサー、モニター付インターホン、エアコン、防犯カメラ、バルコニー、室内洗濯機置場、フローリング、駐輪場、バイク置場、CATV、BS、光ケーブル		
	押入れタイプのクローゼットは収納力抜群！		

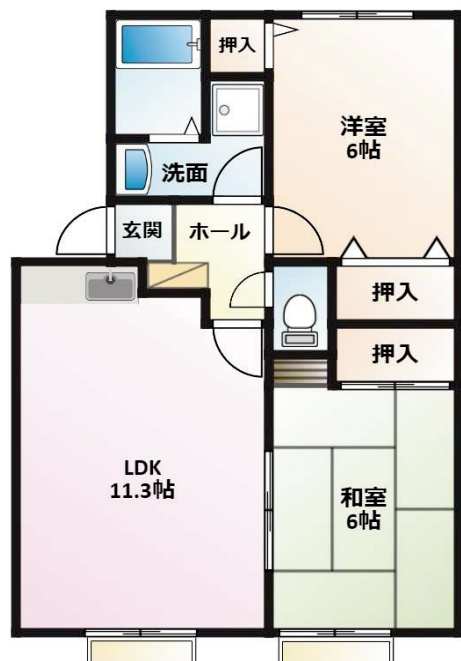


※現状と異なる場合、現状を優先とします。

株式会社
 **へいせい** 福岡西店
 へいせいのふどうさん

福岡市西区徳永北9-34 学研都市ビル参番館108
 フリーコール：0800-888-1661
 FAX：092-807-3555



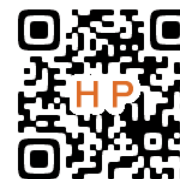


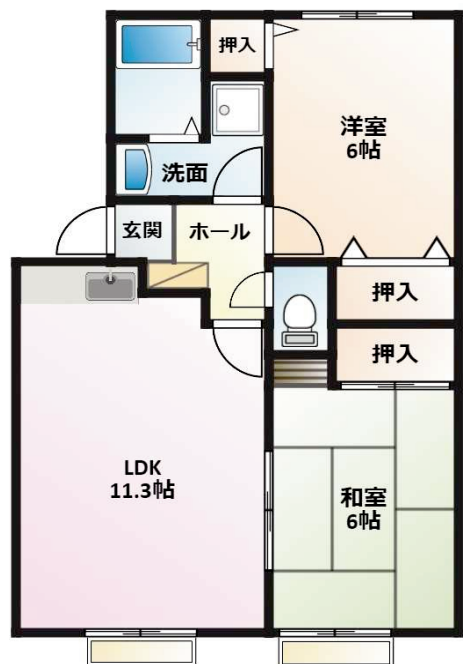
物件名	ルミエールコートB棟		
住所	糸島市浦志3丁目12-31		
構造	木造		
階数	2階建て	総戸数	6戸
	間取り	広さ	52.99㎡
内訳	LDK11.3帖、和6帖、洋6帖		
向き	南		
竣工	平成7年11月		
交通	JR筑肥線 筑前前原駅 徒歩21分 昭和バス浦志停 徒歩5分		
設備	風呂トイレ別、シャンプードレッサー、モニター付インターホン、エアコン、防犯カメラ、バルコニー、室内洗濯機置場、フローリング、駐輪場、バイク置場、CATV、BS、光ケーブル		
	押入れタイプのクローゼットは収納力抜群！		

※現状と異なる場合、現状を優先とします。

株式会社
 **へいせい** 福岡西店
 へいせいのふどうさん

福岡市西区徳永北9-34 学研都市ビル参番館108
 フリーコール：0800-888-1661
 FAX：092-807-3555





物件名	ルミエールコートC棟		
住所	糸島市浦志3丁目12-32		
構造	木造		
階数	2階建て	総戸数	10戸
	間取り	広さ	52.99㎡
内訳	LDK11.3帖、和6帖、洋6帖		
向き	南		
竣工	平成7年11月		
交通	JR筑肥線 筑前前原駅 徒歩21分 昭和バス浦志停 徒歩5分		
設備	風呂トイレ別、シャブードレッサー、モニター付インターホン、エアコン、防犯カメラ、バルコニー、室内洗濯機置場、フローリング、駐輪場、バイク置場、CATV、BS、光ケーブル		
	押入れタイプのクローゼットは収納力抜群！		

※現状と異なる場合、現状を優先とします。
※キッチン・床の色味が異なる場合がございます。

株式会社
 **へいせい** 福岡西店
 へいせいのふどうさん

福岡市西区徳永北9-34 学研都市ビル参番館108
 フリーコール：0800-888-1661
 FAX：092-807-3555

